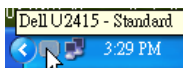


# Dell Display Manager 用户指南

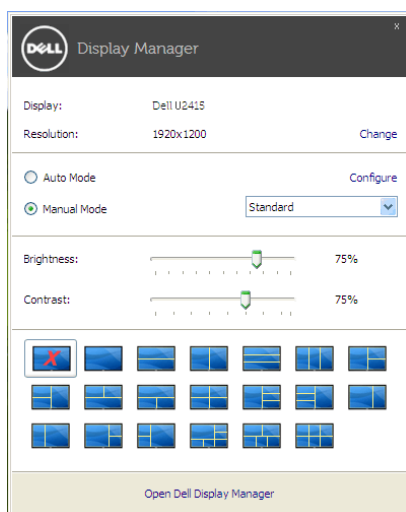
## 概述

Dell Display Manager 为一种 Microsoft Windows 应用程序，用于管理显示器或一组显示器。该程序允许手动调整显示图像、分配自动设置、能源管理、窗口管理、图像设置和其它所选 Dell 显示器功能。一旦安装，Dell Display Manager 将在每次系统启动时运行，并将在通知托盘放置图标。将鼠标移至通知托盘图标时，会显示连接到系统的显示器信息。



## 使用快速设置对话框

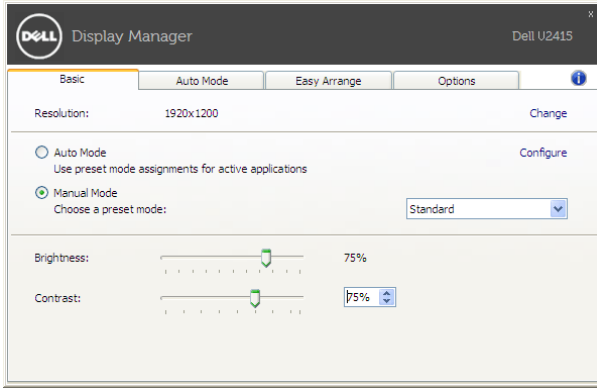
点击 Dell Display Manager 通知托盘图标，打开**快速设置**对话框。当一个以上支持的 Dell 显示器连接到电脑时，可以用菜单选择具体的目标显示器。**快速设置**对话框可让您轻松调整亮度、对比度、分辨率、窗口布局等。它还可让您启用自动切换或手动选择预置模式。



**快速设置**对话框也提供 Dell Display Manager 高级用户界面，用于调节基本功能、配置自动模式并访问其它功能。

# 设置基本显示功能

您可手动选择预置模式，或选择 **Auto Mode（自动模式）** 以将预置模式应用到活动的应用程序。一旦模式更改，画面信息立即显示当前 **Preset Mode（预设模式）**。所选显示器 **Brightness（亮度）** 和 **Contrast（对比度）** 也可以从 **Basic（基本）** 选项直接调整。



## 分配预设模式至应用程序

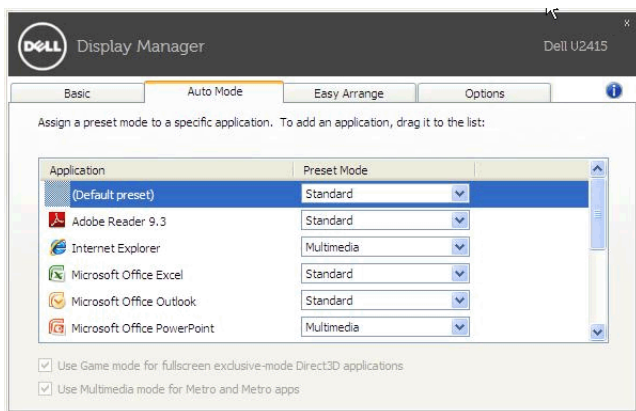
**Auto Mode（自动模式）** 选项卡让您可以将具体 **Preset Mode（预设模式）** 与具体应用程序相关，并自动应用。当 **Auto Mode（自动模式）** 启用时，Dell Display Manager 将自动切换至相应 **Preset Mode（预设模式）**，只要相关应用程序已经打开。每个连接的显示器指定给各自应用程序的 **Preset Mode（预设模式）** 可能一样，也可能根据显示器的不同而变化。

Dell Display Manager 已经为许多热门应用程序进行了预先配置。要添加新应用程序至指定列表，只需在桌面、Windows 开始菜单或其它地方将该应用程序拖放至当前列表之上。



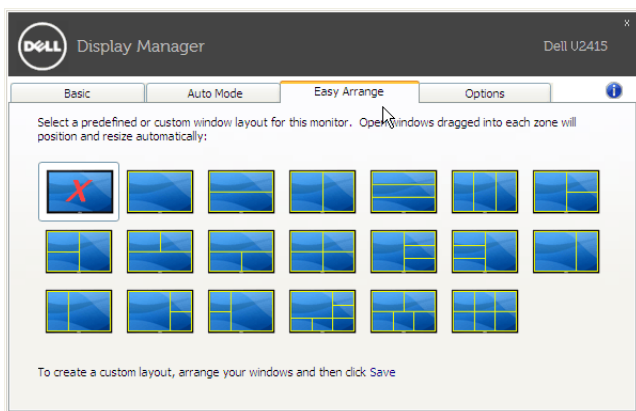
**注：Preset Mode（预设模式）** 不支持指定批文件、脚本、加载器以及诸如压缩文件或打包文件之类的非执行文件。

您还可配置游戏预置模式，以在全屏模式下运行 Direct3D 应用程序时使用。要防止应用程序使用模式，应对其指定不同的预置模式。



## 快速安排您的显示器窗口布局

在支持的 Dell 显示器中，**Easy Arrange（快速安排）**选项卡可让您通过在区域中进行拖放操作，在预定义的布局中轻松安排打开的窗口。要创建自定义布局，安排打开窗口，然后单击 **Save（保存）**。



# 应用节能特色

在支持的 Dell 机型上，有可用的 **Options (选项)** 卡，提供 PowerNap 节能选项。您可选择在屏保激活时将显示器的亮度设置为最低水平，或将显示器设置为睡眠模式。

